



*Putáček*  
**HOHER LINDKOGEL**

# BAD VOSLAU - BADEN - MODLING



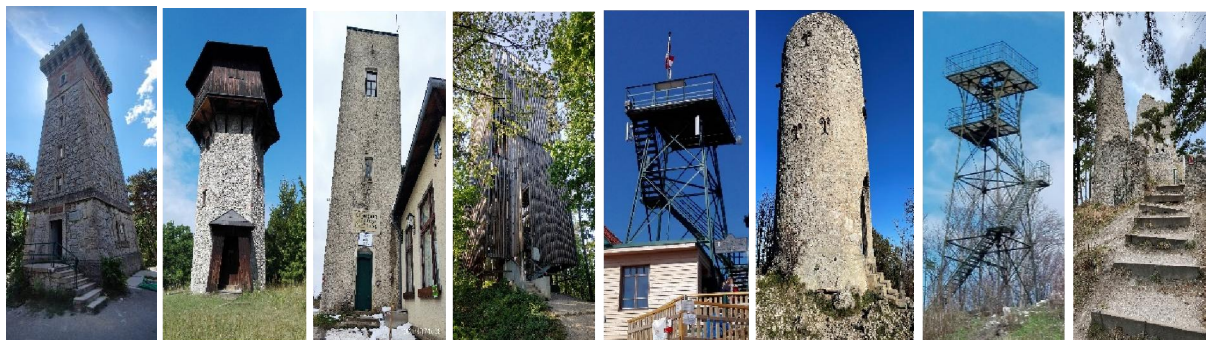
Bad Voslau



Baden



Modling



DOPRAVA: PÁTEK

VLAK PRAHA – BŘECLAV

15:12 – 18:18

BŘECLAV – BAD VOSLAU

18:27 - 20:31

DOPRAVA: PÁTEK

AUTEM PRAHA – BAD VOSLAU 360 km

3:40 hod

UBYTOVÁNÍ PÁTEK

OFFICE BASE BAD VOSLAU MOTEL

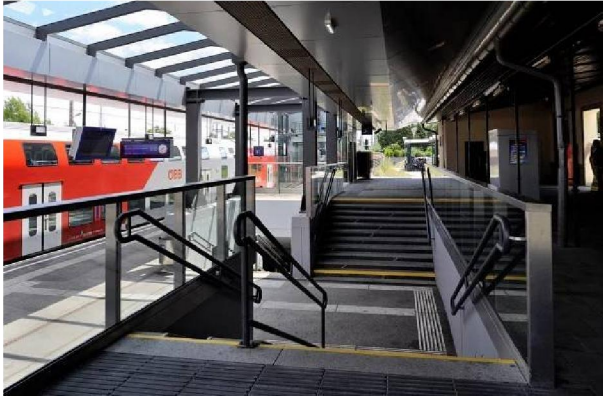
Booking



## DEN 1 – BAD VOSLAU – BADEN

**23,6 km**

Z Motelu k nádraží Bad Voslau 1,1 km, pak po ČTZ 1,5 km na kruhový objezd Josefsplatz, dále po ŽTZ 1,5 km Jubileumsvarte, pak po ZTZ 2,9 km Voslauerhutte, pak po ČTZ 1,1 km rozcestí, odtud po MTZ 2,6 km Merkenstein, po ČTZ 3,0 km Hoher Lindkogel, pak po MTZ 7,0 km Rauheneck a po ČTZ 2,9 km Baden - UBYTOVÁNÍ.





Markenstein



Lindkogel





Rauheneck burgruine



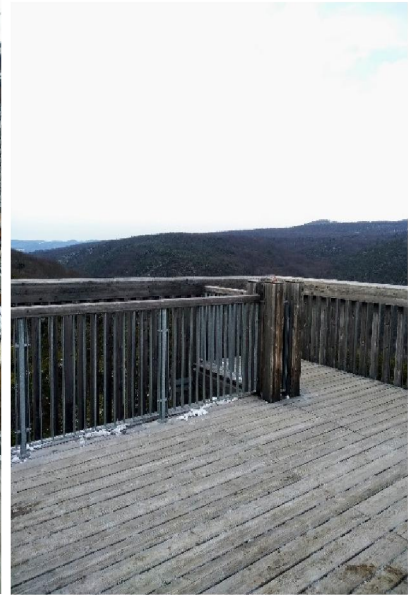
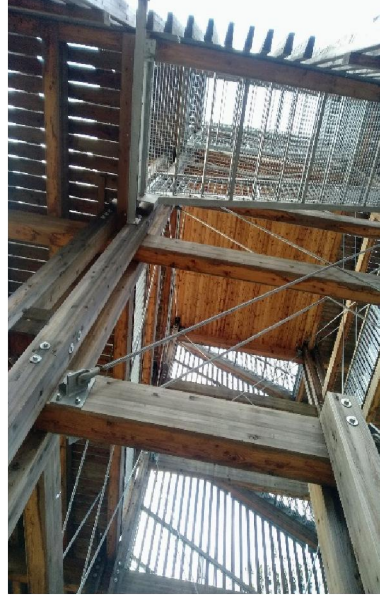
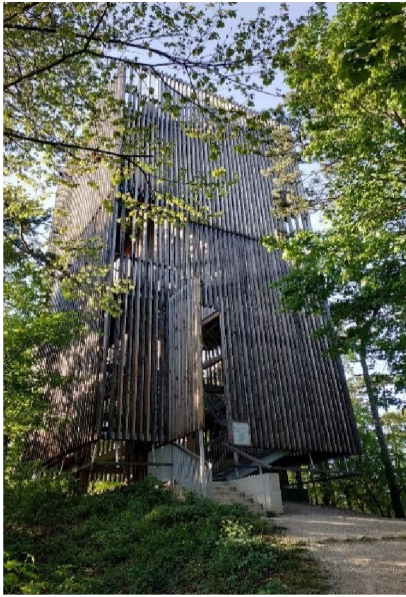
Ubytování +43 2 252 48 440 [anfrage@gasthofmartinek.at](mailto:anfrage@gasthofmartinek.at) [www.gasthofmartinek.at](http://www.gasthofmartinek.at) Baden

## DEN 2 – BADEN - MODLING

**19,5 km**

Z penzionu po MTZ 2,0 km centrum Baden, dále po ČTZ 2,4 km Kaiser Franz Joseph muzemu, pak po ŽTZ 1,0 km Richtberg, odtud po ČTZ 2,5 km Pfaffstatter Kogel, po ČTZ 2,8 km Anninger, dále po ČTZ 1,5 km Eschenkogel, pak po ČTZ 1,7 km Krauste Linde, odtud po ČTZ 2,6 km Burgruine Modling a po ČTZ 3,0 km Modling ŽST





Pfaffstatter Kogel



Wilhelmswarte

Aningerhaus

Eschenkogel



Krauste Linde



Husartempel



Burgruine Modling









NEDĚLE	VLAK MODLING – WIEN HBF	16:40 - 16:59
	WIEN HBF – PRAHA	17:10 – 21:11
PRO AUTO	VLAK MODLING – BAD VOSLAU	15:19 - 15:55
		15:31 - 15:31
		15:49 – 16:01
	Jede dále 3x za hodinu	16:19.....

